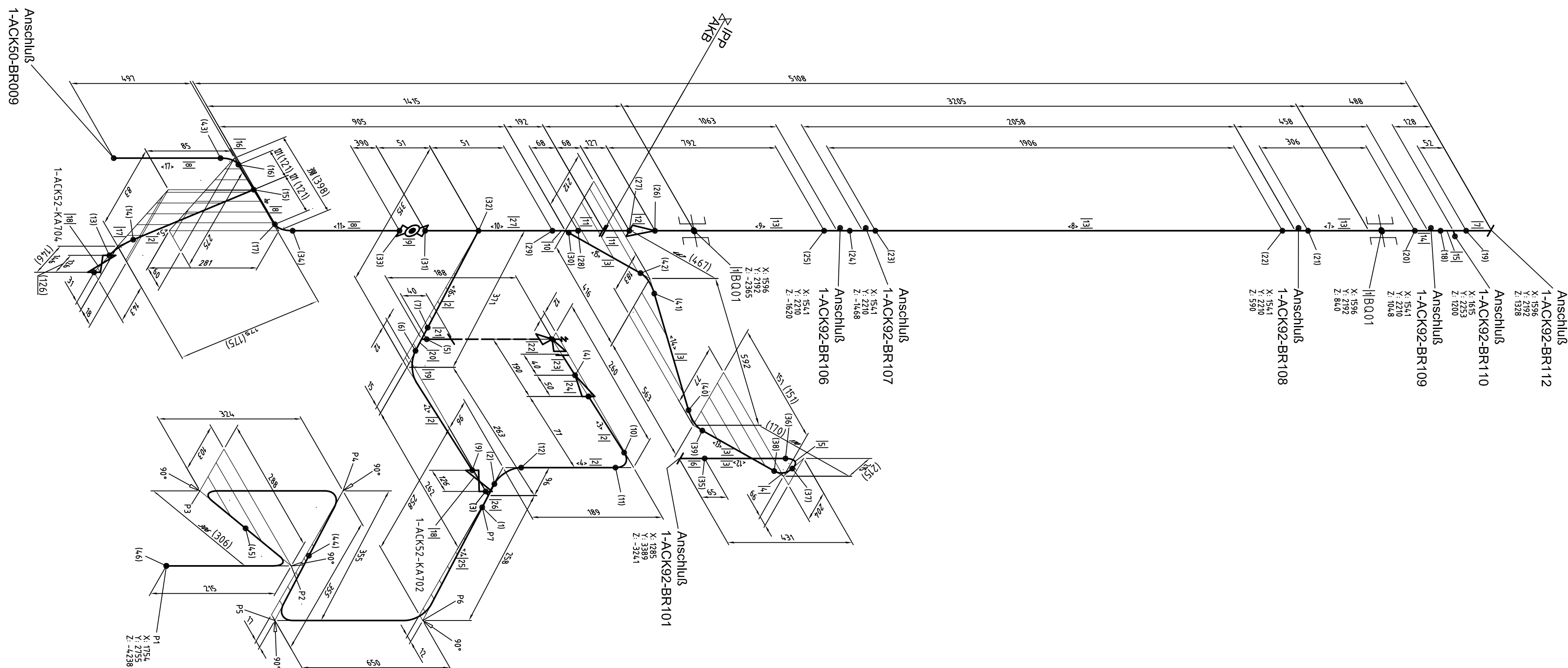


Pos	Stage limit	DN
-1-1	2726	32
-1-2	41	32
-2-1	32	32
-2-2	32	32
-3-1	32	32
-3-2	32	32
-4-1	100	32
-4-2	241	175
-5-1	306	65
-5-2	706	65
-6-1	732	65
-6-2	732	65
-7-1	101	175
-7-2	272	175
-8-1	214	100
-8-2	44	100
-9-1	466	100
-9-2	466	100
-10-1	280	300
-10-2	172	32
-11-1	172	32
-11-2	197	175

Pos	Swimmer	Probel-Nr.
1	AK8212	
2	AK8511	
3	AK8511	
4	AK8511	U/0351
5	AK8511	
6	AK8511	
7	AK8212	
8	-----	
9	AK8511	
10	AK8511	U/0351
11	AK8511	
12	AK8511	
13	AK8516	
14	AK8516	
15	AK8516	
16	AK8516	
17	AK8516	
18		
19		
20		
21		
22		
23		
24		
25		
26		
27		
28		
29	AK8516	U/0351
30	AK8516	
31	AK8516	
32	AK8516	
33	AK8516	U/0351
34	AK8516	U/0351
35	AK8511	U/0351
36	AK8516	
37	AK8516	
38	AK8516	
39	AK8516	
40	AK8516	
41	AK8516	
42	AK8511	
43	AK8212	U/0351
44	AK8212	
45	AK8212	
46	AK8212	




Bauteile		Pos	Bezeichnung	KKS-Nr./Charge	DN 1	DN 2	Norm.	Menge	Da 1	s 1	Da 2	s 2	Radius	Material
[1]	Flanschringträger			870425 870803	65		2	42,4						14.435
[2]	Robr			439395	32		DN EN 10265-5	426 mm	116,3	1,6				14.435
[3]	Robr			439395	100		DN EN 10265-5	1004 mm	116,3	2,3				14.435
[4]	Bogen 45° - BA3			439395	100		Sanicor DN 2605	3	116,3	2,3				14.435
[5]	Bogen 90° - BA3			439395	100		Sanicor DN 2605	1	116,3	2,3				14.435
[6]	Flansch			89894	65		DN 2634	1						14.435
[7]	Flansch			433480	125		DN 2634	139,7		2,6				14.435
[8]	Robr			433480	125		DN EN 10265-5	590 mm						14.435
[9]	Koll mit pm Altrirrob			1-AC52-A4201	125		DN 2635-1	1						14.435
[10]	T-Sluck			423855	100	125	DN 2635-1	1						14.435
[11]	Flansch			716343	125		DN 2634	2						14.435
[12]	Reduzierung				65	125								14.435
[13]	Robr				65		DN EN 10265-5	3004 mm	161	2				14.435
[14]	T-Sluck				25	65	DN 2635-1	4						14.435
[15]	T-Sluck			433480	32	65	DN 2635-1	1						14.435
[16]	Bogen 45° - BA3			330712	125		Sanicor DN 2605	2	139,7	2,6				14.435
[17]	Bogen 45° - BA3			330712	32		DN 2635-1	1	42,4	21,2				14.435
[18]	Koll DN25 - SE			same Zeichnung	32			2						14.435
[19]	Bogen 90° - BA3			330712	32		DN 2635-1	3	42,4	21,2				14.435
[20]	T-Sluck			F44456	20	32	DN 2635-1	1						14.435
[21]	Flansch			716608	20		DN 2635	1						14.435
[22]	Scheitelstuentill			1-AC52-A4201	20	25		1						14.435
[23]	Flansch			89894	25		DN 2635	1						14.435
[24]	Reduzierung			F463075	25	32		1						14.435
[25]	Robr			998046	32		DN EN 10265-5	2105 mm	42,4	1,6				14.435
[26]	T-Sluck				125		DN EN 10265-5	101 mm	139,7	4,0				14.435

Punkt	X	Y	Z	Bisgewinn
P7	1188,7	-234,1	292,5	0
P6	1188,7	-444,1	292,5	90
P5	538,7	-444,1	292,5	90
P4	538,7	-89,1	292,5	90
P3	215	-89,1	292,5	90
P2	215	0	0	90
P1	0	0	0	0

Halterung (Dok.-Nr.: 60-H00xx Rev. x)		
Halterung Nr.	Typ	Zeichn.-Nr.
BQ01	Führungslager	60-H00xx
BQ02	Führungslager	60-H00xx

Isolierung DN 32 - 30 mm	
Isolierung DN 65 - 80 mm	
Isolierung DN 100 - Microtherm 25 mm	
Isolierung DN 125 - Microtherm 25 mm	

 Adaptron Kolbenverdichtungsbaugruppe Gesssauf-Geräte Kühnle + Kopp GmbH Tel. 03833/49025-0 Fax 03833/49025-40	(ZL 400.1)	Oberflächen	Abflughöhe bei 1000 m DN ISO 2708 m	
	Maßstab			%
	Wf-X Aufbau - Kühlkreisläufe 2, PA			

[illegible]